**Avertissement!**

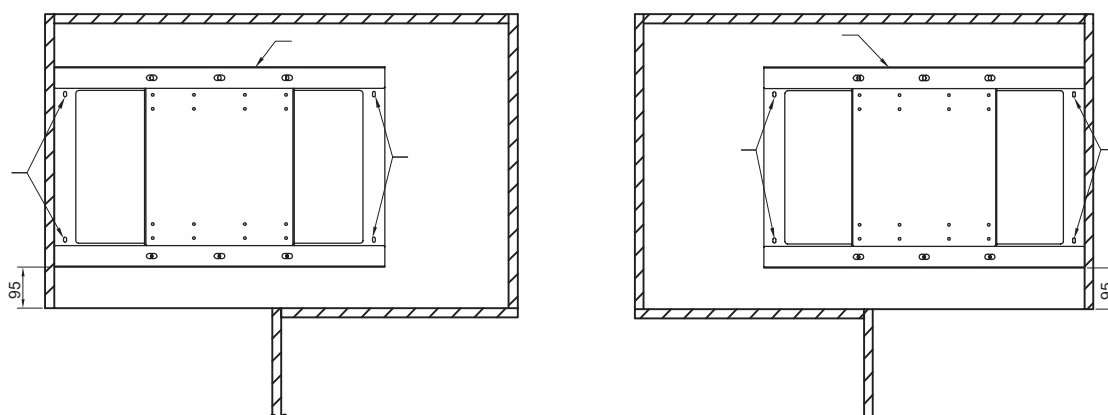
Veuillez lire attentivement ce document avant d'installer et d'utiliser votre produit Stazz. Le non-respect de ces instructions peut entraîner une défaillance de l'item, des dommages matériels ou des blessures graves. Une défaillance de l'appareil, des blessures ou des dommages matériels dus à une installation incorrecte ne sont pas couverts par la garantie.

**MAXIMISEZ L'ESPACE,  
MINIMISEZ L'EFFORT.**

## ÉTAPE 1 - Installer le cadre inférieur (A)

Positionnez le cadre inférieur (A) contre le panneau intérieur du meuble. Pour une installation avec ouverture à gauche, alignez le cadre fermement sur le côté gauche du meuble, son bord avant étant à 95 mm du bord du meuble. Pour une installation avec ouverture à droite, alignez le cadre fermement sur le côté droit du meuble, en maintenant le même décalage de 95 mm. Utilisez des vis ST4\*16 (G) pour fixer le cadre.

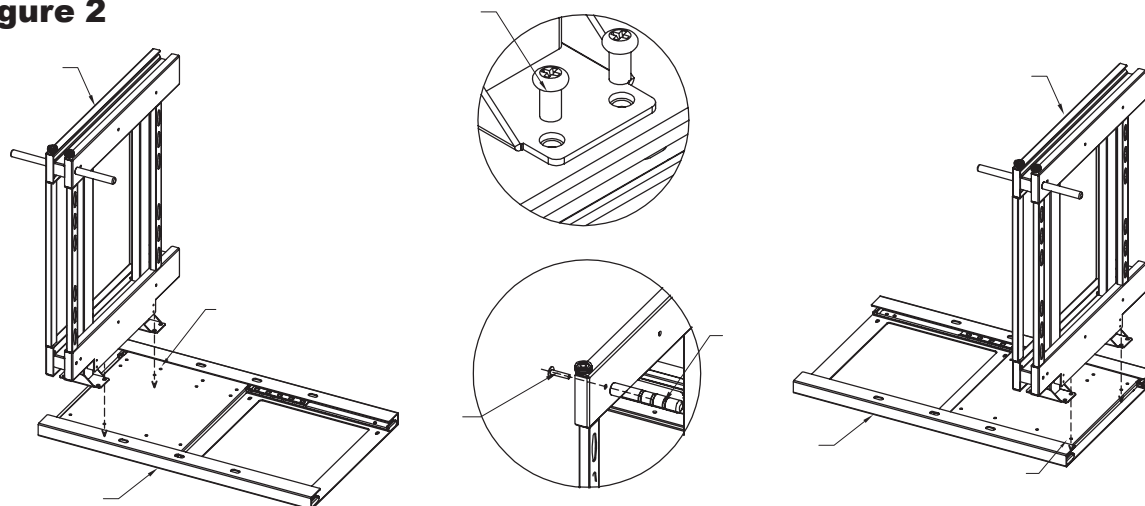
**Figure 1**



## ÉTAPE 2 - Fixer le cadre principal (B)

Placez le cadre principal (B) sur le cadre inférieur (A) et fixez-le à l'aide de vis M6\*8 (F). Retirez ensuite le cadre principal et fixez la poignée (D) à l'aide de vis M5\*20 (E).

**Figure 2**



## ÉTAPE 3 - Installer les paniers (C)

Une fois le cadre principal déployé, installez les paniers (C) (en fer plat, en fil métallique ou en plaque, selon votre modèle) sur le cadre, comme illustré. L'installation est maintenant terminée.

**Figure 3**

