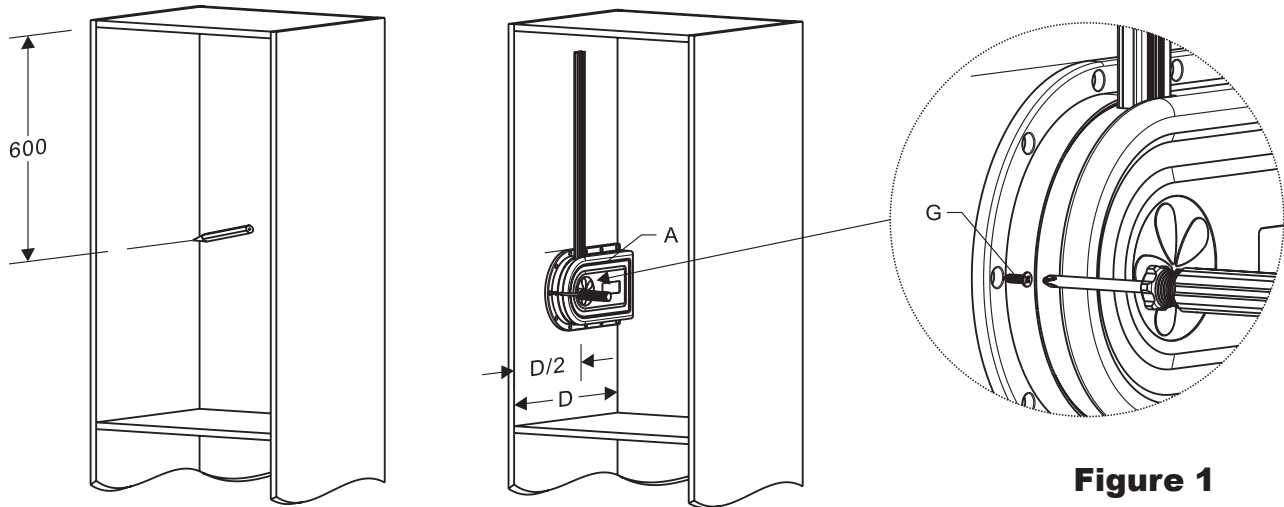
**Avertissement!**

Veuillez lire attentivement ce document avant d'installer et d'utiliser votre produit Stazz. Le non-respect de ces instructions peut entraîner une défaillance de l'item, des dommages matériels ou des blessures graves. Une défaillance de l'appareil, des blessures ou des dommages matériels dus à une installation incorrecte ne sont pas couverts par la garantie.

**MAXIMISEZ L'ESPACE,  
MINIMISEZ L'EFFORT.**

## ÉTAPE 1 - Installer les supports

Tracez une ligne verticale sur la paroi intérieure gauche du meuble. Alignez le support gauche (A) sur cette ligne et fixez-le à l'aide de vis à tête fraisée ST4\*20 (G). Répétez la même procédure pour le support droit (B), en vous assurant que les deux côtés sont au niveau et alignés.

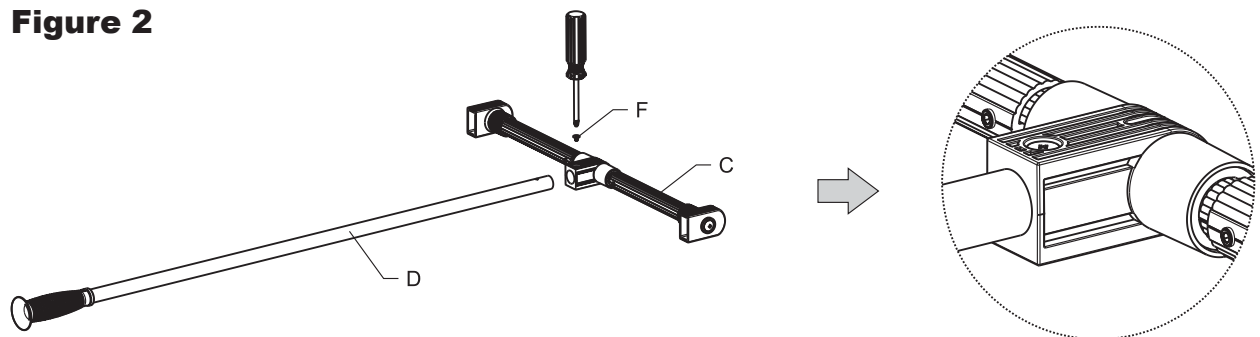


**Figure 1**

## ÉTAPE 2 - Fixer l'assemblage de la barre de traction

Fixez la barre de traction (D) à la tringle à vêtements (C) à l'aide des vis autotaraudeuses ST4\*10 (F). Assurez-vous que la connexion est bien serrée et affleurante.

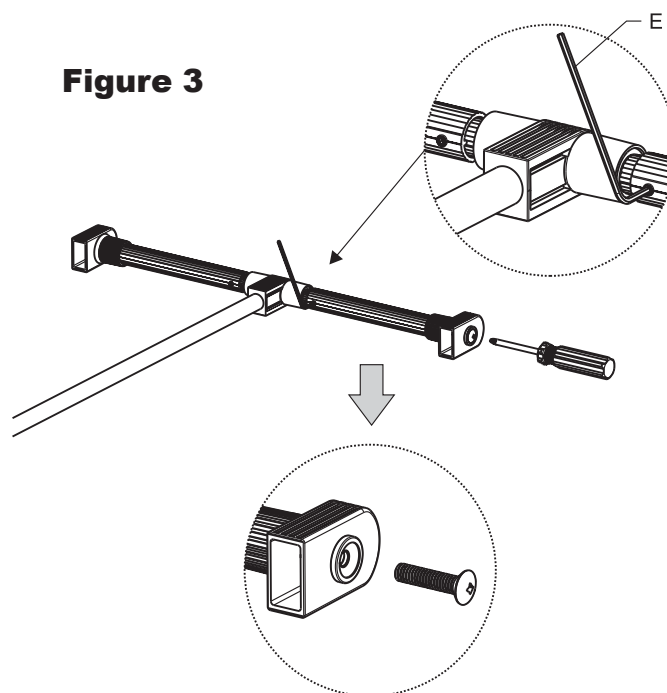
**Figure 2**



## ÉTAPE 3 - Ajuster la longueur de la tringle à vêtements

À l'aide de la clé hexagonale (E), desserrez les deux vis hexagonales situées à chaque extrémité de la tringle à vêtements (C) pour l'ajuster à la largeur souhaitée.

Assurez-vous qu'elle s'insère parfaitement entre les supports montés.

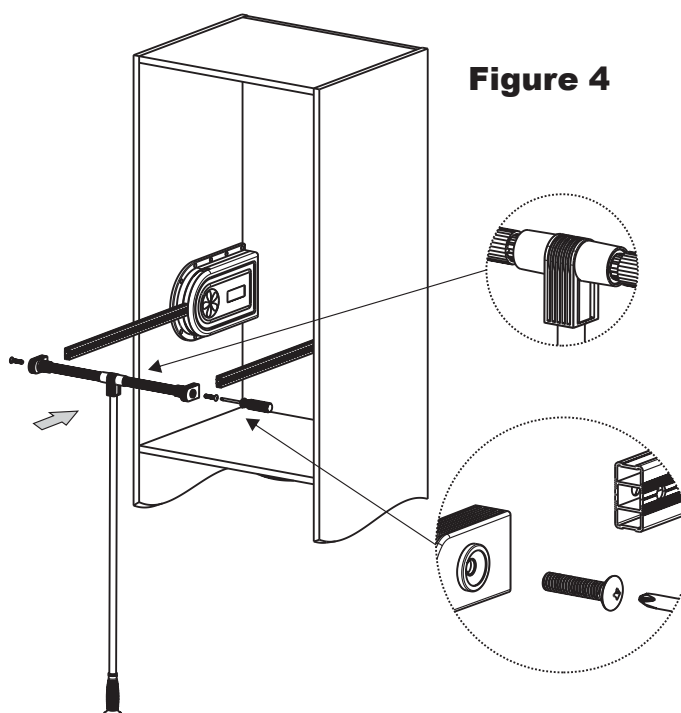


## ÉTAPE 4 - Centrer et verrouiller la barre de traction

Réglez la barre de traction (D) de manière à ce qu'elle soit centrée sur la tringle à vêtements (C).

Utilisez la clé hexagonale (E) pour verrouiller un côté de la barre de traction.

Testez en tirant et en poussant la barre de traction plusieurs fois pour vous assurer d'un mouvement fluide et silencieux.



## ÉTAPE 5 - Vérification finale et verrouillage

Placez le panier sur la glissière et insérez-le dans l'armoire. Terminez l'installation du panier après avoir entendu un « clic ».

(Remarque : Le crochet situé sous le panier est fixé à la glissière pour une installation correcte, comme illustré à la figure 3-1.)

